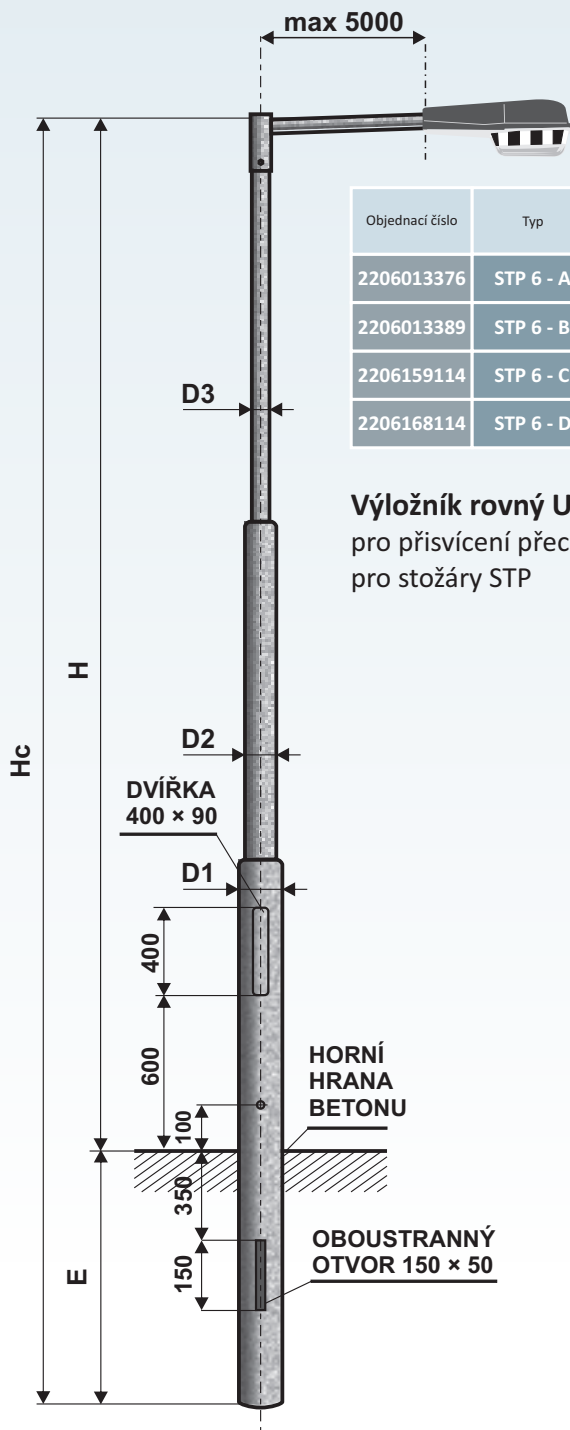




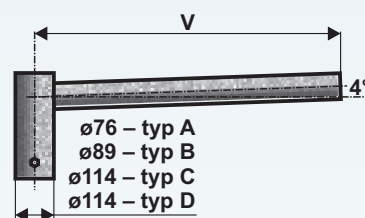
Stožár silniční bezpaticový třístupňový pro přisvícení přechodů – typ STP

Stožár lze osadit rovným výložníkem typ UD 1 / A, B, C, D | délky vyložení 0,5 ÷ 5,0 metrů



Objednací číslo	Typ	Délka vyložení (m)	Jmenovitá výška H (m)	Celková délka Hc (m)	Vetknutí do země E (m)	Průměr D1 (mm)	Průměr D2 (mm)	Průměr D3 (mm)	Vrcholový tah (N)	Hmotnost v žár. Zn (kg)	Plocha (m ²)
2206013376	STP 6 - A	1,5	6,0	7,2	1,2	133	89	76	350	60	2,35
2206013389	STP 6 - B	2,5	6,0	7,2	1,2	133	108	89	440	76	2,56
2206159114	STP 6 - C	4,0	6,0	7,5	1,5	159	133	114	520	106	3,14
2206168114	STP 6 - D	5,0	6,0	7,5	1,5	168	133	114	560	127	3,98

Výložník rovný UD 1 / A, B, C, D pro přisvícení přechodů pro stožáry STP



Typ stožáru je doplněn označením, podle délky vyložení, písmenem A, B, C nebo D. Označením A, B, C nebo D stožáru a příslušného výložníku je sestava zkompletována.

Objednací číslo	Typ	Rozměr V (mm)	Hmotnost v žár. Zn (kg)	Plocha (m ²)
1610500060	UD 1 - 500/A	500	6	0,20
1611000060	UD 1 - 1000/A	1000	8	0,30
1611500060	UD 1 - 1500/A	1500	11	0,40
1612000060	UD 1 - 2000/B	2000	13	0,50
1612500060	UD 1 - 2500/B	2500	16	0,60
1613000060	UD 1 - 3000/C	3000	19	0,70
1613500060	UD 1 - 3500/C	3500	22	0,80
1614000060	UD 1 - 4000/C	4000	27	0,90
1614500060	UD 1 - 4500/D	4500	34	1,00
1615000060	UD 1 - 5000/D	5000	41	1,10



Ocelové stožáry typu "STP" a výložníky "UD 1" jsou vyráběny z kvalitních ocelových trubek podle evropské normy EN40 - 5.



- žárový zinek dle ČSN EN ISO 1461
- žárový zinek + práškové nebo mokré lakování dle vzorníku RAL, AKZO
- žárový zinek + termoplastický práškový povlak



Výložník UD jednoramenný s vyložení 500 ÷ 5000 mm