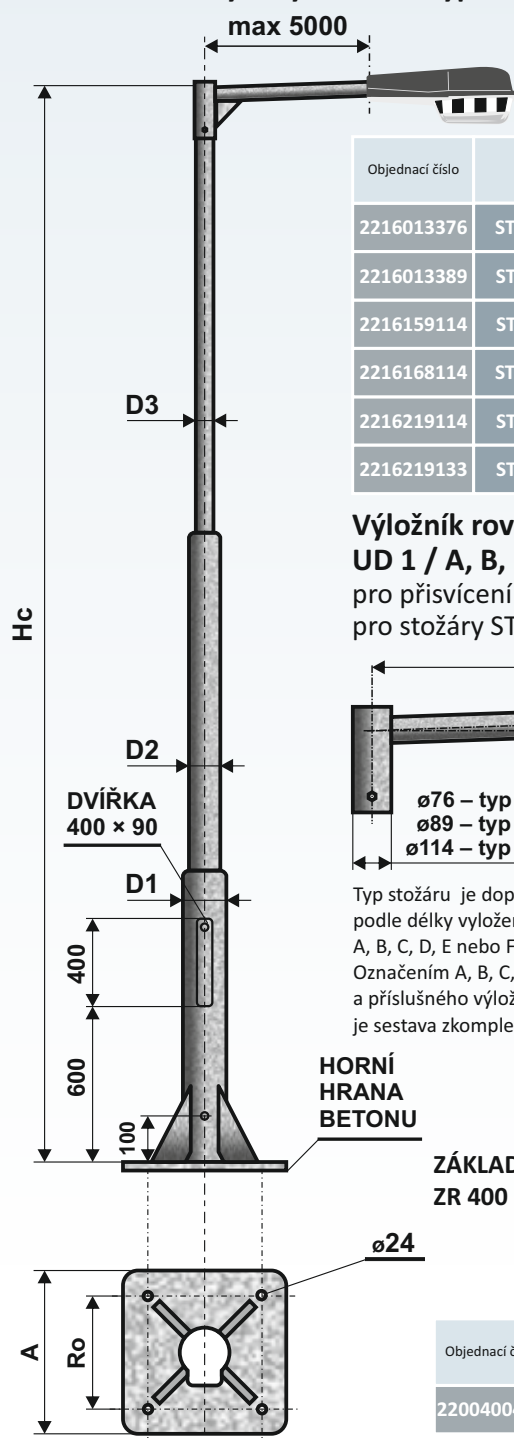




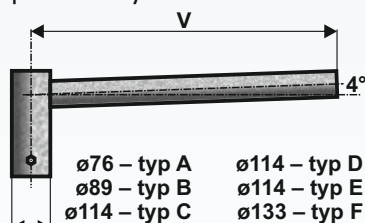
Stožár silniční bezpaticový třístupňový pro přisvícení přechodů – typ STP P přírubový

Stožár lze osadit rovným výložníkem typ UD 1 / A, B, C, D, E, F | délky vyložení 0,5 ÷ 5,0 metrů



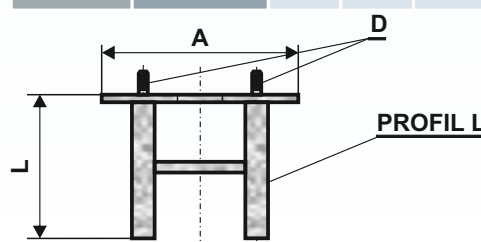
Objednací číslo	Typ	Délka vyložení (m)	Jmenovitá výška H (m)	Celková délka Hc (m)	Průměr D1 (mm)	Průměr D2 (mm)	Průměr D3 (mm)	Zatížení ve vrcholu (kg)	Hmotnost v žár. Zn (kg)	Plocha (m ²)
2216013376	STP 6 - A P	1,5	6,0	6,0	133	89	76	35	60	2,35
2216013389	STP 6 - B P	2,5	6,0	6,0	133	108	89	45	76	2,56
2216159114	STP 6 - C P	3,5	6,0	6,0	159	133	114	55	106	3,14
2216168114	STP 6 - D P	4,0	6,0	6,0	168	133	114	55	127	3,98
2216219114	STP 6 - E P	5,0	6,0	6,0	219	159	114	65	175	4,10
2216219133	STP 6 - F P	5,0	6,0	6,0	219	168	133	60	190	4,20

Výložník rovný UD 1 / A, B, C, D, E, F pro přisvícení přechodů pro stožáry STP



Typ stožáru je doplněn označením, podle délky vyložení, písmenem A, B, C, D, E nebo F.
Označením A, B, C, D, E nebo F stožáru a příslušného výložníku je sestava zkompletována.

Objednací číslo	Typ	Rozměr V (mm)	Hmotnost v žár. Zn (kg)	Plocha (m ²)
1610500060	UD 1 - 500/A	500	6	0,20
1611000060	UD 1 - 1000/A	1000	8	0,30
1611500060	UD 1 - 1500/A	1500	11	0,40
1612000060	UD 1 - 2000/B	2000	13	0,50
1612500060	UD 1 - 2500/B	2500	16	0,60
1613000060	UD 1 - 3000/C	3000	19	0,70
1613500060	UD 1 - 3500/C	3500	22	0,80
1614000160	UD 1 - 4000/D	4000	27	0,90
1614500160	UD 1 - 4500/E	4500	34	1,00
1615000160	UD 1 - 5000/F	5000	41	1,10



Objednací číslo	Typ	A (mm)	Ro (mm)	L (mm)	D (mm)	Hmotnost (kg)	Plocha (m ²)	Hc (m)
2200400400	ZR 400 STP P	400	300	600	M20	20,0	0,70	6



Ocelové stožáry typu "STP P" a výložníky "UD 1" jsou vyráběny z kvalitních ocelových trubek podle evropské normy EN40-5.



- žárový zinek dle ČSN EN ISO 1461
- žárový zinek + práškové nebo mokré lakování dle vzorníku RAL, AKZO
- žárový zinek + termoplastický práškový povlak



Výložník UD jednoramenný s vyložení 500 ÷ 5000 mm